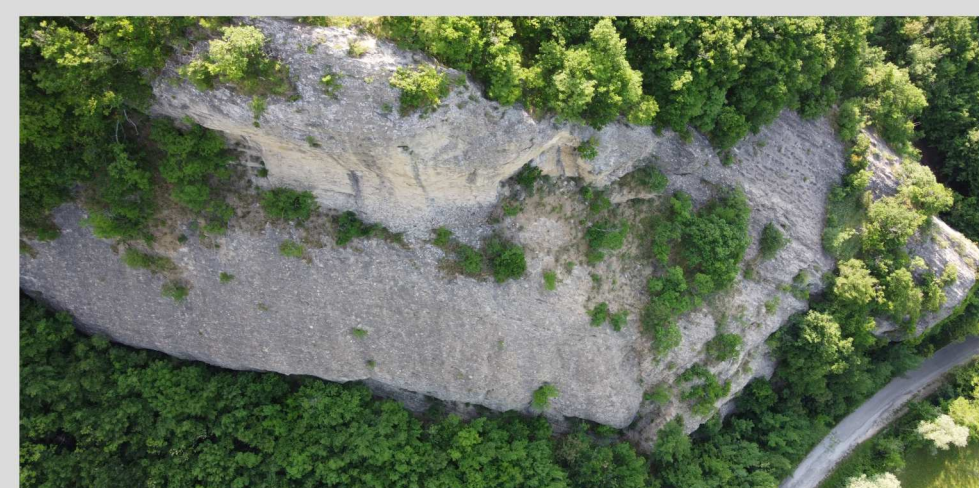




Proponente:
Comune di Novafeltria
Piazza V. Emanuele n.2
47863 Novafeltria (RN)

CONSOLIDAMENTO DELLA PARETE ROCCIOSA IN LOCALITA' VIGGIOLO A DIFESA DELLA STRADA COMUNALE CA' GIANESSI-VIGGIOLO

PROGETTO ESECUTIVO



Aprile 2021

DGR 1659/2019 EMILIA ROMAGNA
CONCORSO FINANZIARIO REGIONALE AI SENSI DEGLI ARTICOLI 8, 9 E 10
DELLA L.R. 1/2005 FINALIZZATO A FRONTEGGIARE LE SITUAZIONI DI
EMERGENZA EL TERRITORIO REGIONALE

Arch. FABRIZIO GUERRA

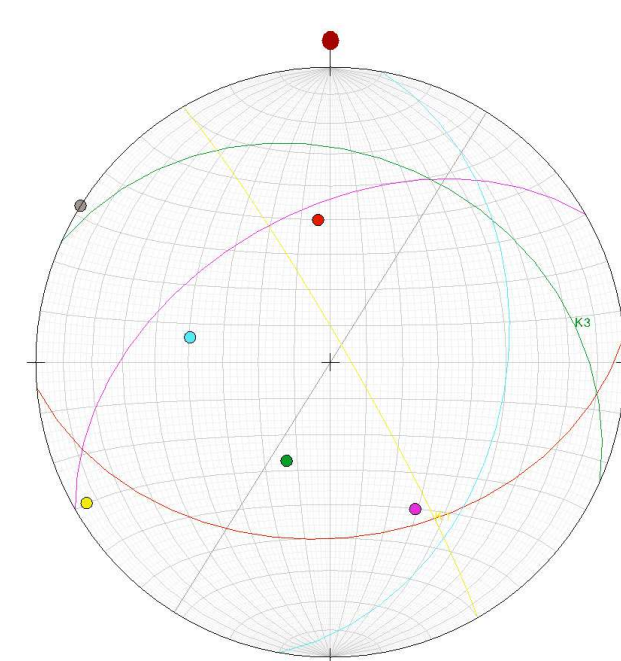
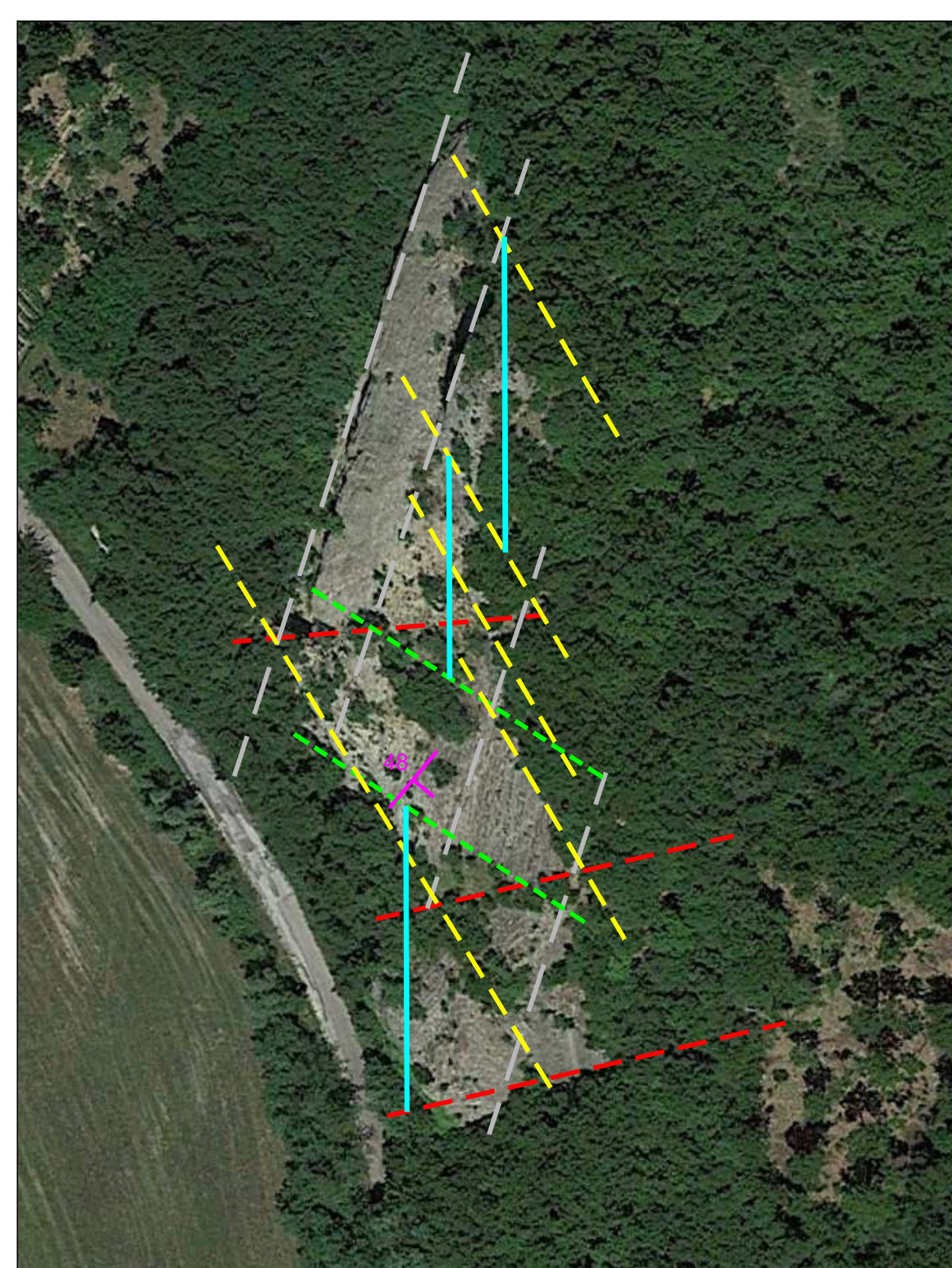
IMPORTO COMPLESSIVO: € 50.000,00

Tavola 1
Rilievo topografico e strutturale dello stato di fatto
scala 1:200

Geol. ARIANNA LAZZERINI

RUP: Arch. FABRIZIO GUERRA

RILIEVO E PROGETTO:
Geol. ARIANNA LAZZERINI



Legenda

- Sistema K1 330°N85
- Sistema K2 10°N40°
- Sistema K3 234°N30°
- Sistema K4 32°N SUB-VERT
- Sistema K5 92°N40°
- ✕ STRAT. 240°N48°

Legenda

- isopse principali 5m
- isopse secondarie 1m
- - - - - cigli topografici
- tracce sezioni
- ciglio strada
- manufatti (cisterna in cls)
- edificio (manufatto HERA)
- massi e settori instabili (trasmissione di informazioni alla decisione in relazione geologica)
- frangimento recente di detrito terroso (linea di scivolamento potenziale di detrito dalle quote superiori)
- limite esterno rilievo topografico
- base scarpata e ciglio superiore scarpata

□ accumulo di detrito e massi instabili alla base della scarpata

□ aree di scivolamento/rotolamento dei massi a valle

→ principali direttrici di scivolamento/rotolamento

● punti recenti di caduta/rotolamento massi sulla sede stradale

