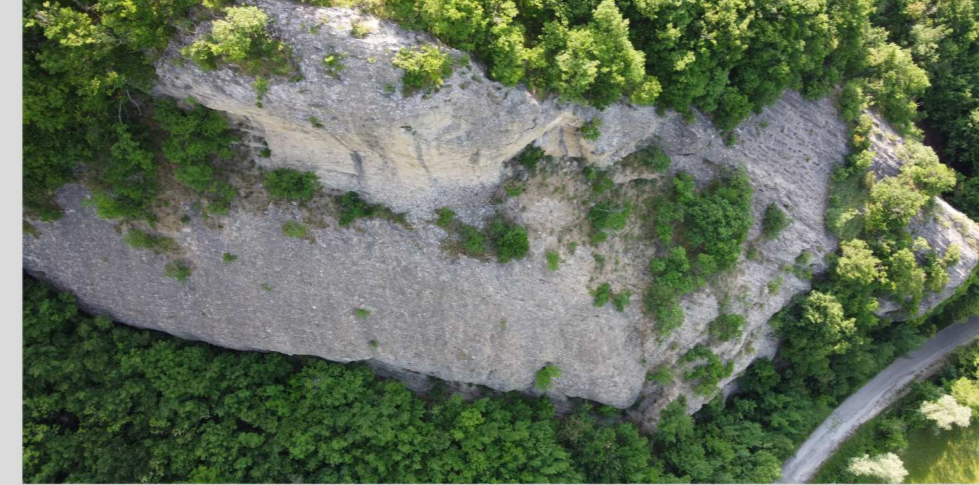




Proponente:
Comune di Novafeltria
Piazza V. Emanuele n.2
47863 Novafeltria (RN)

CONSOLIDAMENTO DELLA PARETE ROCCIOSA IN LOCALITA' VIGGIOLO A DIFESA DELLA STRADA COMUNALE CA' GIANESSI-VIGGIOLO

PROGETTO ESECUTIVO



Aprile 2021

DGR 1659/2019 EMILIA ROMAGNA
CONCORSO FINANZIARIO REGIONALE AI SENSI DEGLI ARTICOLI 8, 9 E 10 DELLA L.R. 1/2005 FINALIZZATO A FRONTEGGIARE LE SITUAZIONI DI EMERGENZA EL TERRITORIO REGIONALE

Arch. FABRIZIO GUERRA

IMPORTO COMPLESSIVO: € 50.000,00

Tavola 2
Planimetria di progetto
Sezioni di progetto

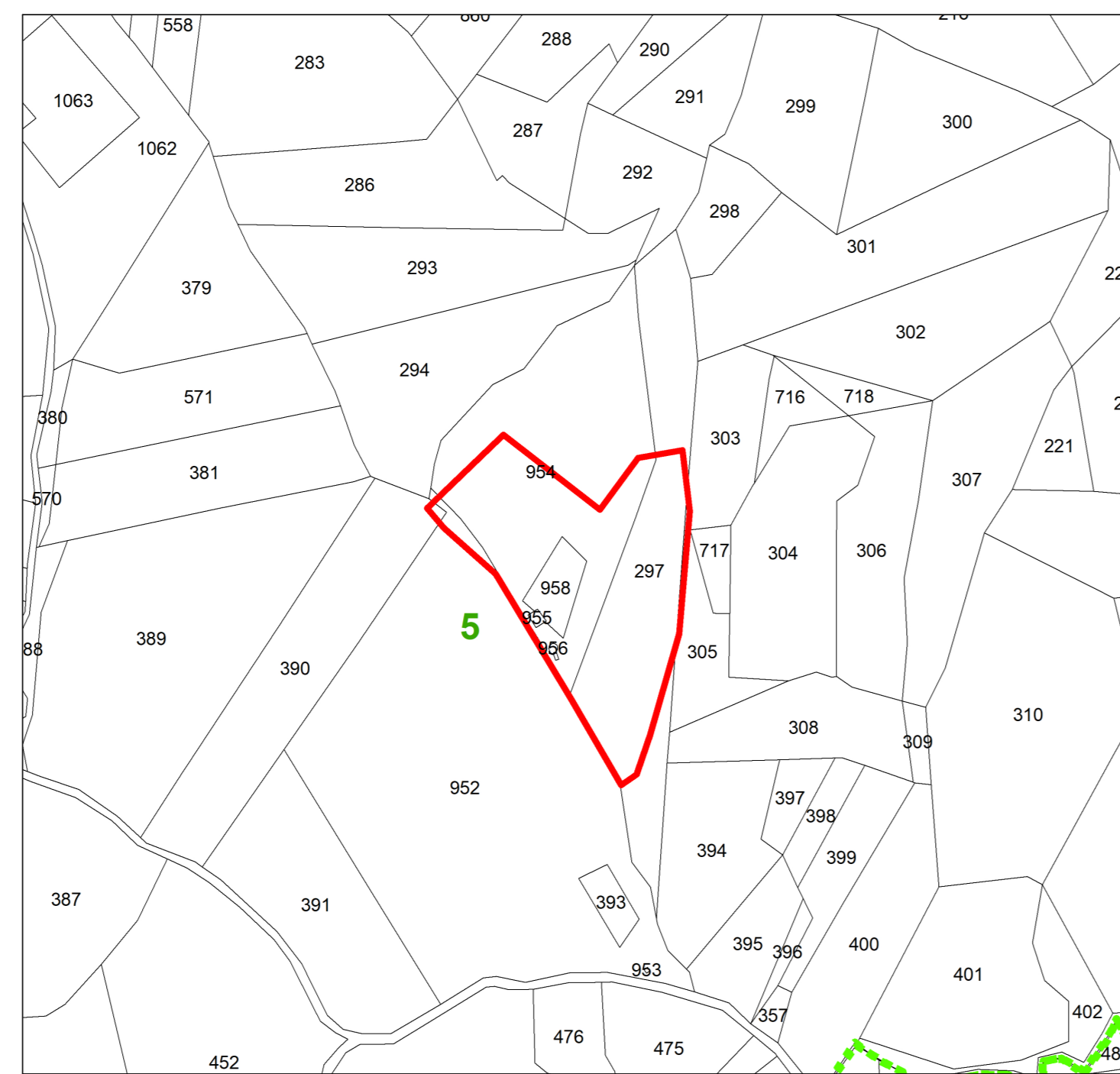
scala 1:200
scala 1:500

Geol. ARIANNA LAZZERINI

RUP: Arch. FABRIZIO GUERRA

RILIEVO E PROGETTO:
Geol. ARIANNA LAZZERINI

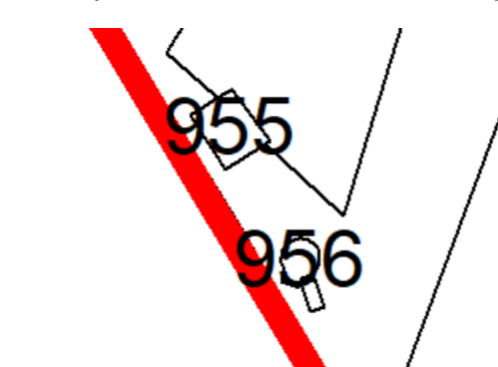
Catastale - scala 1:5000



Piano particolare (sup. interessate dagli interventi) foglio 5

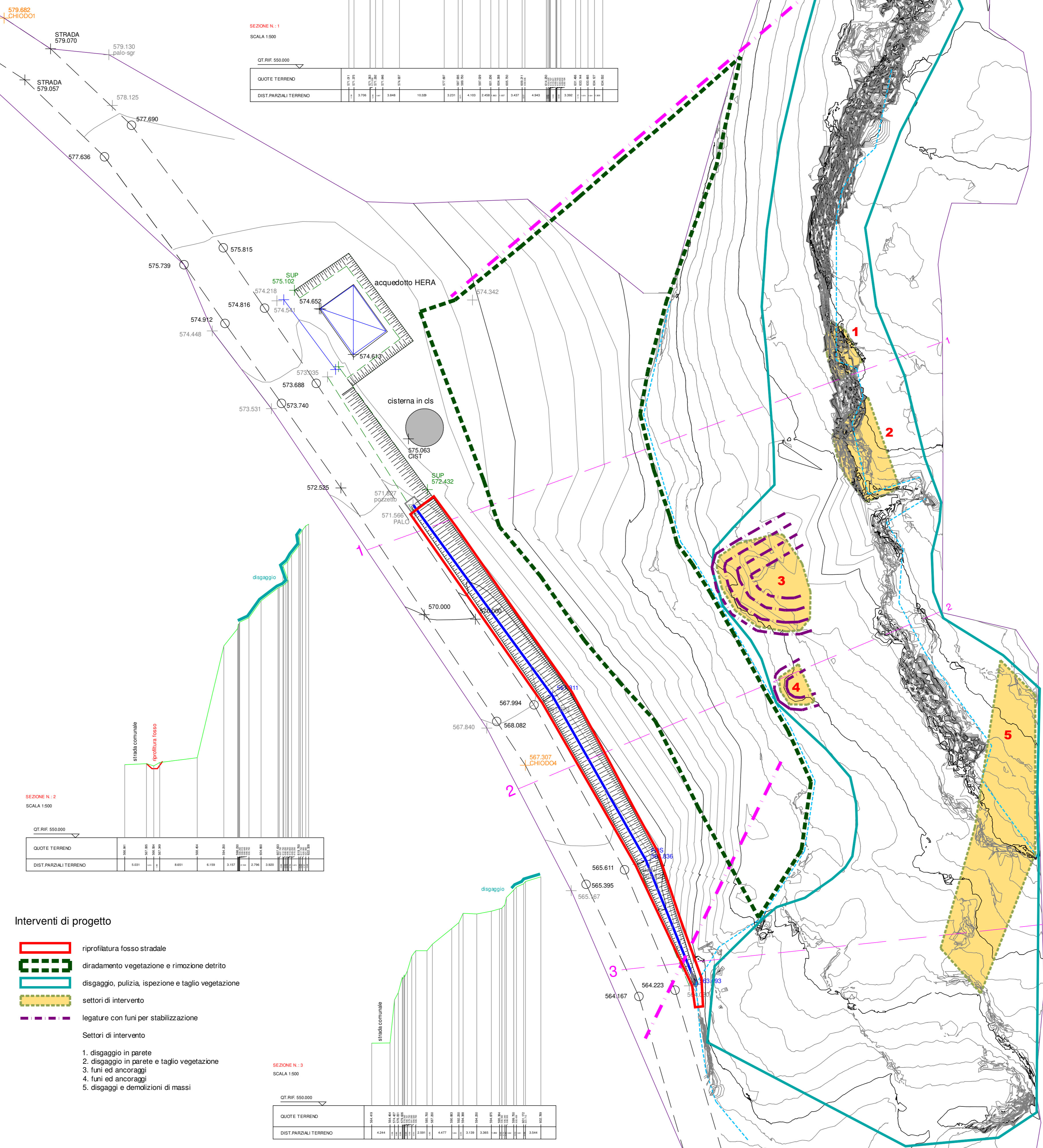
297 - 2500 mq
952 - 200 mq
954 - 2442 mq
958 - 384 mq

Le particelle 955 e 956 corrispondono ai due manufatti presenti (HERA)



Legenda

- isolipe principali 5m
- isolipe secondarie 1m
- cigli topografici
- tracce sezioni
- ciglio strada
- manufatti (cisterna in cfs)
- edifici (manufatto HERA)
- massi e settori instabili (in presenza di precipitazioni da localizzare in relazione geologica)
- limite esterno rilievo topografico
- base scarpata e ciglio superiore scarpata
- areale di scivolamento/rotolamento dei massi a valle



Interventi di progetto

- riprofilatura fossa stradale
- diradamento vegetazione e rimozione detrito
- disagaggio, pulizia, ispezione e taglio vegetazione
- settori di intervento
- legature con funi per stabilizzazione
- Settori di intervento
 1. disaggio in parete
 2. disaggio in parete e taglio vegetazione
 3. funi ed ancoraggi
 4. funi ed ancoraggi
 5. disaggi e demolicioni di massi