

SEZIONE B-B

SCALA LUNGHEZZE 1 : 100
SCALA ALTEZZE 1 : 100

480.00

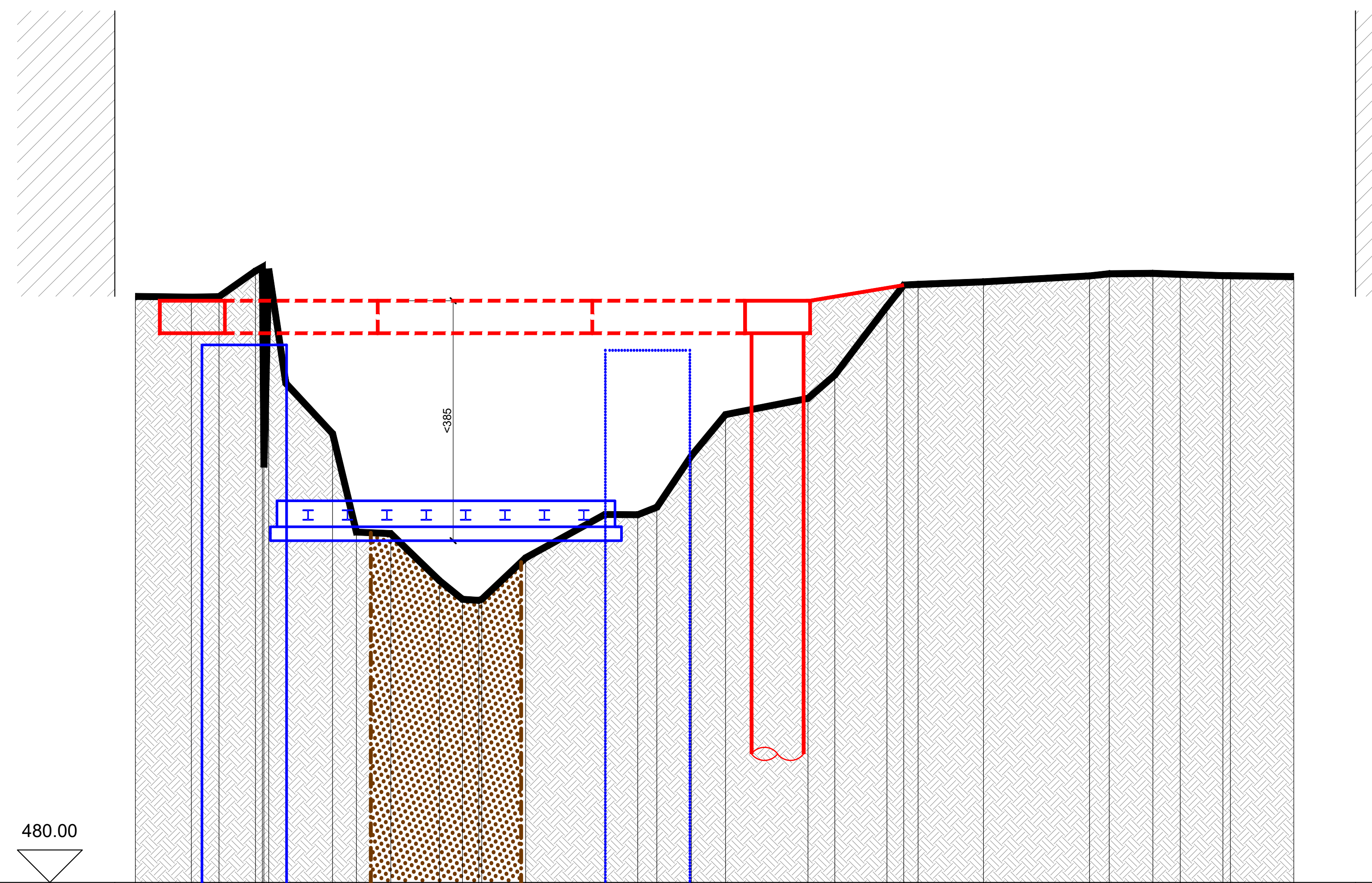


Punti battuti	1	2	3	4	5	6	7	8	9	10	11	12	13	14	15	16	17	18	19	20	21	22	23	24	25	26	27	28
Quote		489.50			489.00	489.00			488.50	488.00	487.50	487.00	486.50	486.00	485.50	485.00	484.50	484.00	483.50	483.00	482.50	482.00	481.50	481.00	480.50	480.00	479.50	479.00
Distanze parziali		2.97		3.69	0.18		4.79		1.20	0.86	0.87	0.89	0.97	1.17	0.14	0.65	1.12	0.66	0.41		2.92	0.08	0.34					
Distanze progressive	0.00		2.97		6.66	7.34		12.13	13.33	14.19	15.06	15.95	16.92	18.09	18.49	18.73	19.38	20.50	21.16	21.57		24.49	24.95	25.29				

SEZIONE A-A

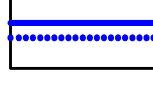


SCALA LUNGHEZZE 1 : 100
SCALA ALTEZZE 1 : 100

480.00



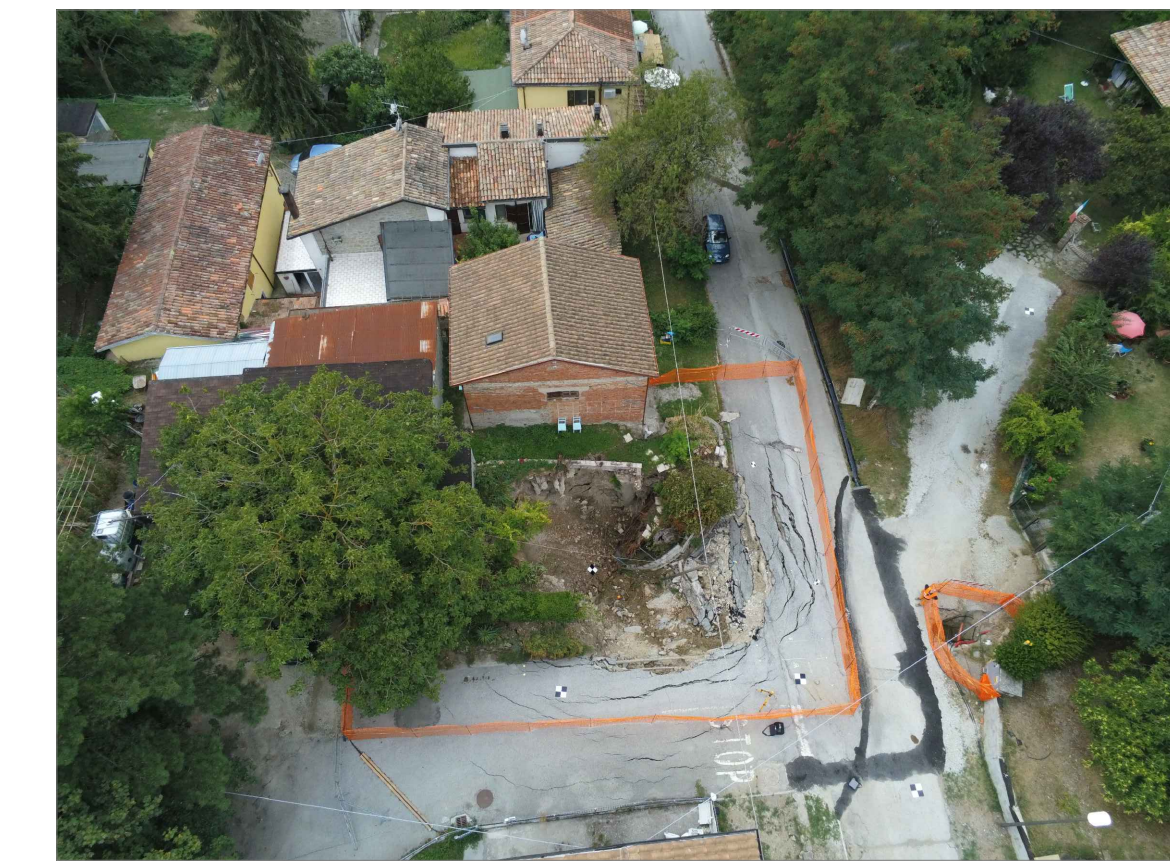
Punti battuti	1	2	3	4	5	6	7	8	9	10	11	12	13	14	15	16	17	18	19	20	21	22	23	24	25	26	27	28	29	30	31	32	33	34	35	36
Quote		489.02	489.01	489.01	489.41	489.44	487.68	486.90	485.39	485.37	484.64	484.36	484.36	484.99	485.66	485.66	485.77	486.56	487.20	487.45	487.81	488.96	489.19	489.20	489.24	489.33	489.36	489.37	489.36	489.34	489.32	489.32	489.32	489.32	489.32	489.32
Distanze parziali		0.32	0.86	0.42	0.56	0.20	0.72	0.53	0.75	0.36	0.68	1.22	0.50	0.30	0.52	1.27	0.41	0.80	0.26	1.01	1.63	0.30	0.67	0.42	0.66	0.97	0.95									
Distanze progressive	0.00	0.32	1.18	1.60	2.16	2.63	3.35	3.71	4.24	4.99	5.35	5.64	6.32	7.54	8.04	8.34	8.87	9.39	10.66	11.07	11.87	12.13	12.35	13.36	14.99	15.29	15.96	16.38	17.04	18.13	19.08					

LEGENDA

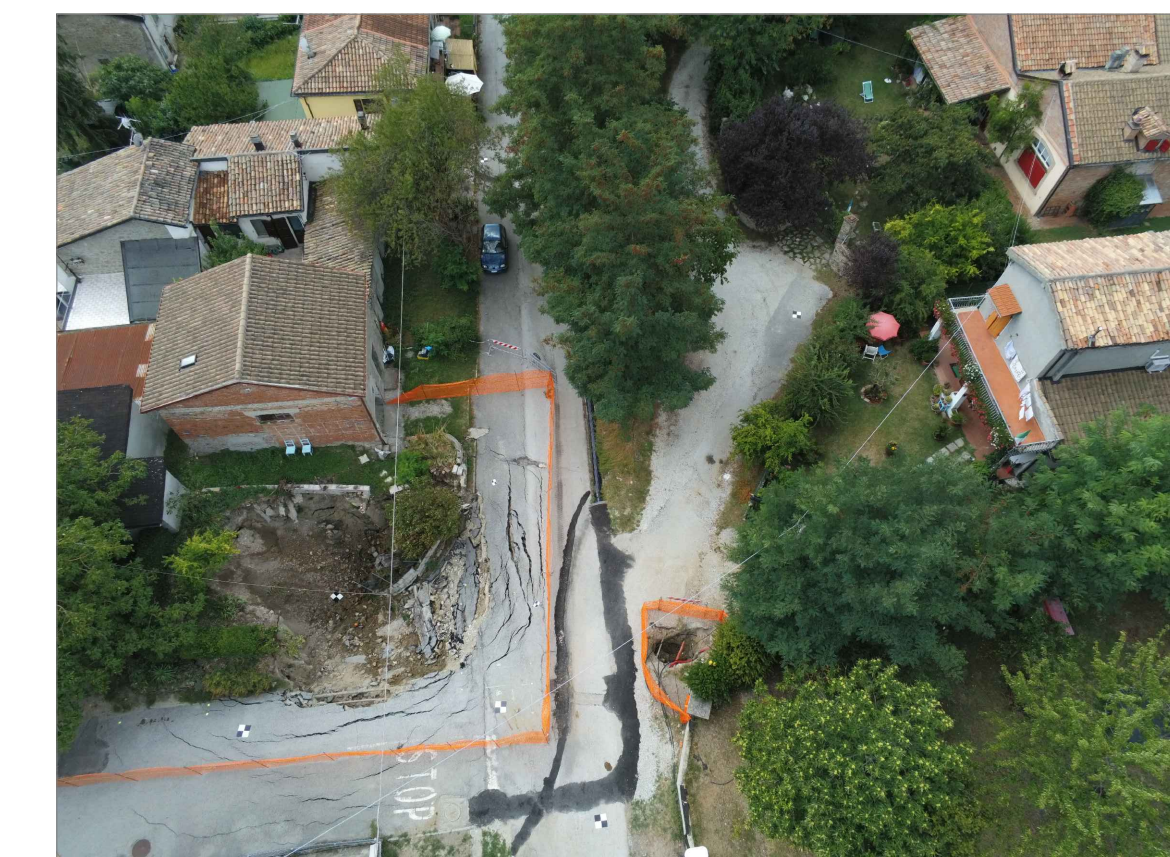
-  opere di sostegno esistenti
-  ipotetica ricostruzione pozzo
-  opere in progetto



Inquadramento territoriale



Area di interesse



Area di interesse



Particolare boccaforo



Vista area in disotto

COMUNE DI NOVAFELTRIA

Provincia di Rimini



MESSA IN SICUREZZA DELLA STRADA COMUNALE
VIA DONEGANI IN LOCALITA' MINIERA DI PERTICARA
NEL TRATTO ADICACENTE AL CROLLO
DEL POZZO ALESSANDRO

COMMITTENTE
COMUNE DI NOVAFELTRIA

PROGETTO
Studio Tecnico Associato ProGEMA
Ing. Emanuele Giacobbi

A06
SEZIONI TRASVERSALI

A Gennaio 2023 PROGETTO



ProGEMA
Studio Tecnico Associato
Viale A. Gramsci, 41
47865 - San Leo (RN)

Note

Archivio:
...2022NovafeltriaPozzoAlessandro...